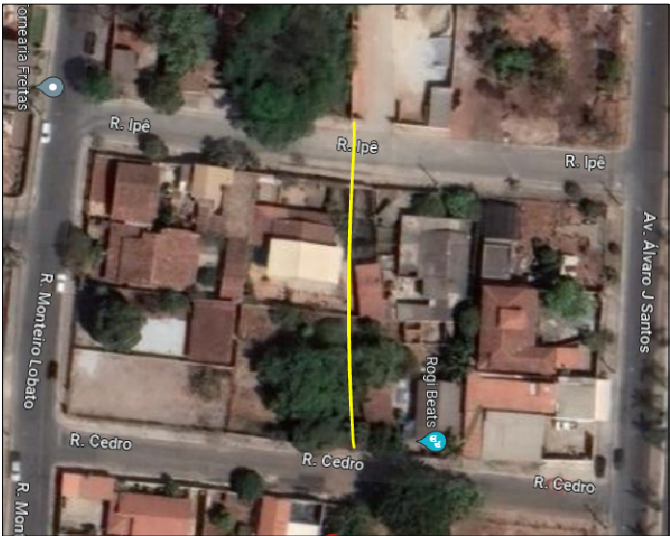


OBSERVAÇÕES GERAIS:

- 1 - OS ELEMENTOS PODERÃO SER DESLOCADOS EM FUNÇÃO DE EVENTUAIS INTERFERÊNCIAS EXISTENTES NO LOCAL. DEVERÁ SER AVALIADO ANTES DA EXECUÇÃO.
- 2 - INTERFERÊNCIAS PASSÍVEIS DE DESLOCAMENTOS DOS ELEMENTOS DE DRENAGEM SÃO INSTALAÇÕES SUBTERRÂNEAS DIVERSAS (ÁGUA LUZ, ESGOTO OU GAS) E INTERFERÊNCIAS EXTERNAS COMO PORTÃO DE GARAGEM.
- 3 - A DECLIVIDADE MÍNIMA DO TRECHO NÃO PODERÁ SER INFERIOR A 1%
- 4 - O COBRIMENTO MÍNIMO DA REDE DE DRENAGEM DEVERÁ SER 80CM.
- 5 - TUBOS DE POLIETILENO DE ALTA DENSIDADE - PEAD



TÍTULO	
DRENAGEM RUA CEDRO - BAIRRO LUNDCEIA	
DETALHES DO PROJETO	
PROJETO DE DRENAGEM	DATA
PROCESSO LICITATÓRIO	DATA
FEITO E REVISADO	DATA
OBSERVAÇÕES	
AUTORES	
SDU	
SECRETARIA DE DESENVOLVIMENTO URBANO / SDU	
PREFEITURA MUNICIPAL DE LAGOA SANTA	
FOLHA	01 / 02
SECRETARIA DE DESENVOLVIMENTO URBANO	