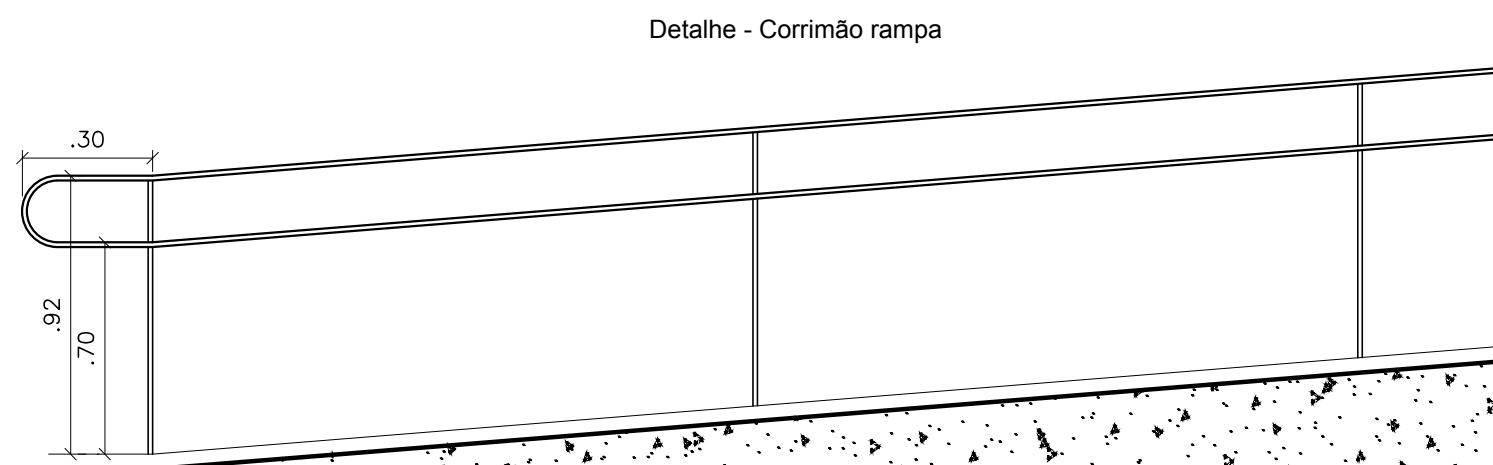
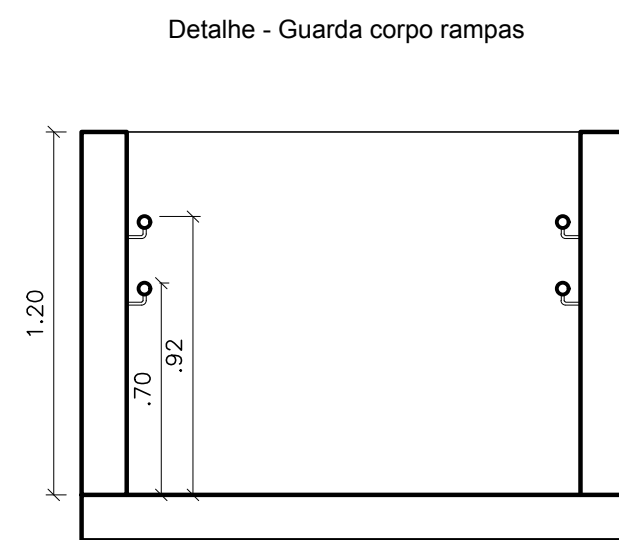
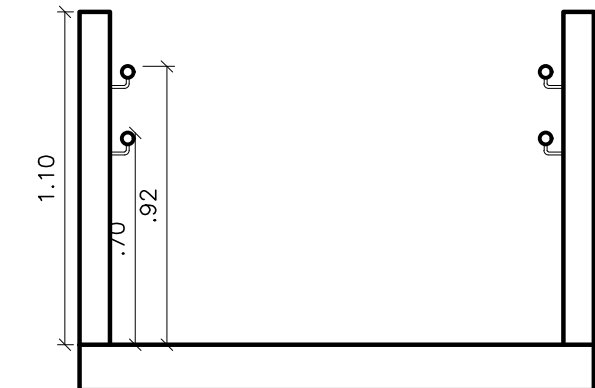
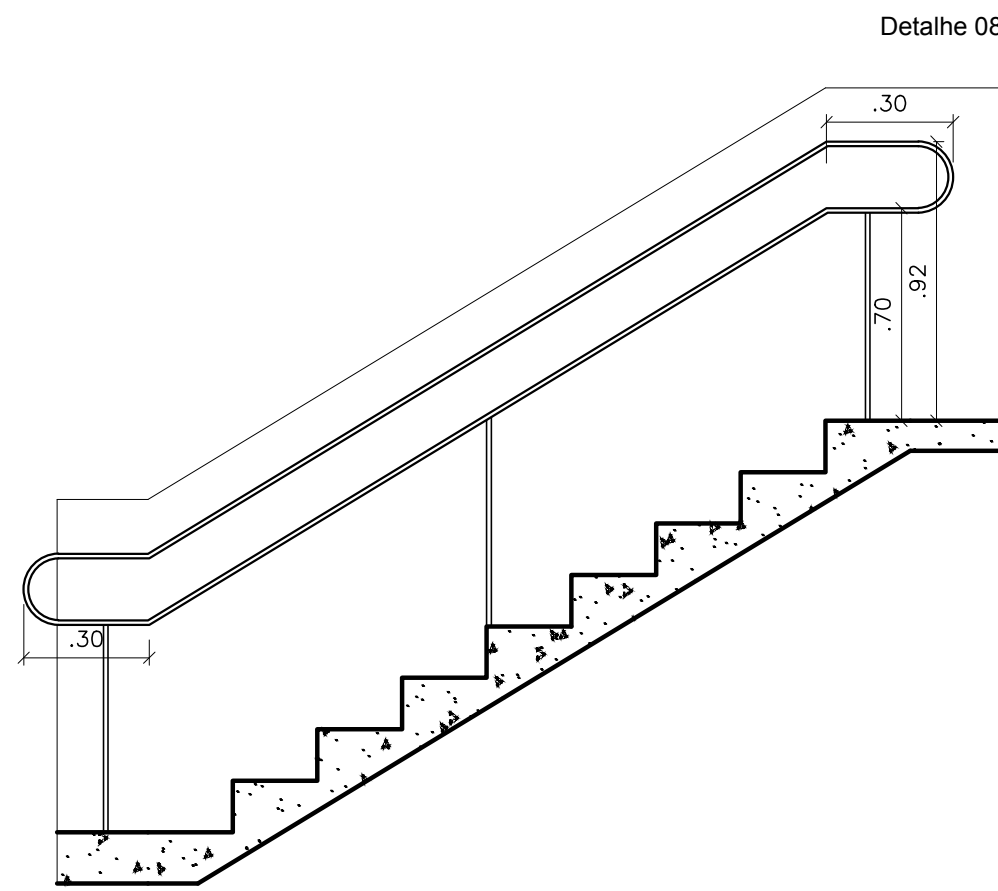
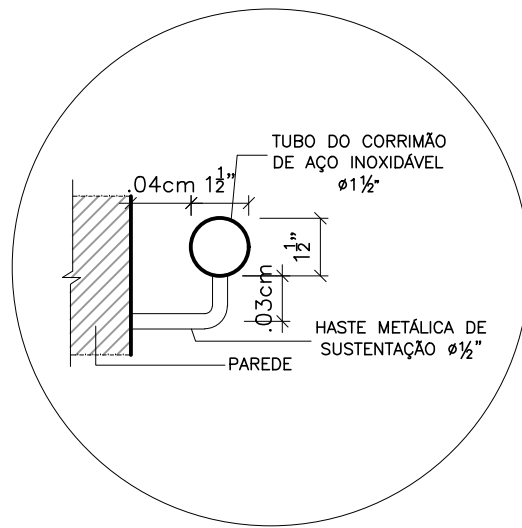


LEGENDA:
■ PAREDE A CONSTRUIR
▨ PAREDE A DEMOLIR
□ PAREDE EXISTENTE

○ PLANTA BAIXA - DIMENSIONAMENTO
ESCALA 1:100



TÍTULO
PROJETO DA NOVA SEDE DA ESCOLA MUNICIPAL
MESSIAS PINTO ALVES

DETALHES DO PROJETO

PROJETO ARQUITETÔNICO E.M. MESSIAS PINTO ALVES 1:100
AUTOR

REFORMA E AMPLIAÇÃO
PÁGINAS 1/10

PLANTA BAIXA DE DIMENSIONAMENTO
DETALHES CORRIMÃO DE RAMPAS E ESCADAS

OBSERVAÇÕES

AUTORES

SDU

Proprietário(s):
SECRETARIA DE DESENVOLVIMENTO URBANO / SDU
PREFEITURA MUNICIPAL DE LAGOA SANTA

VISTOS

FOLHA

RESPONSÁVEL PELO PROJETO ARQUITETÔNICO

SECRETARIA DE DESENVOLVIMENTO URBANO

02/06