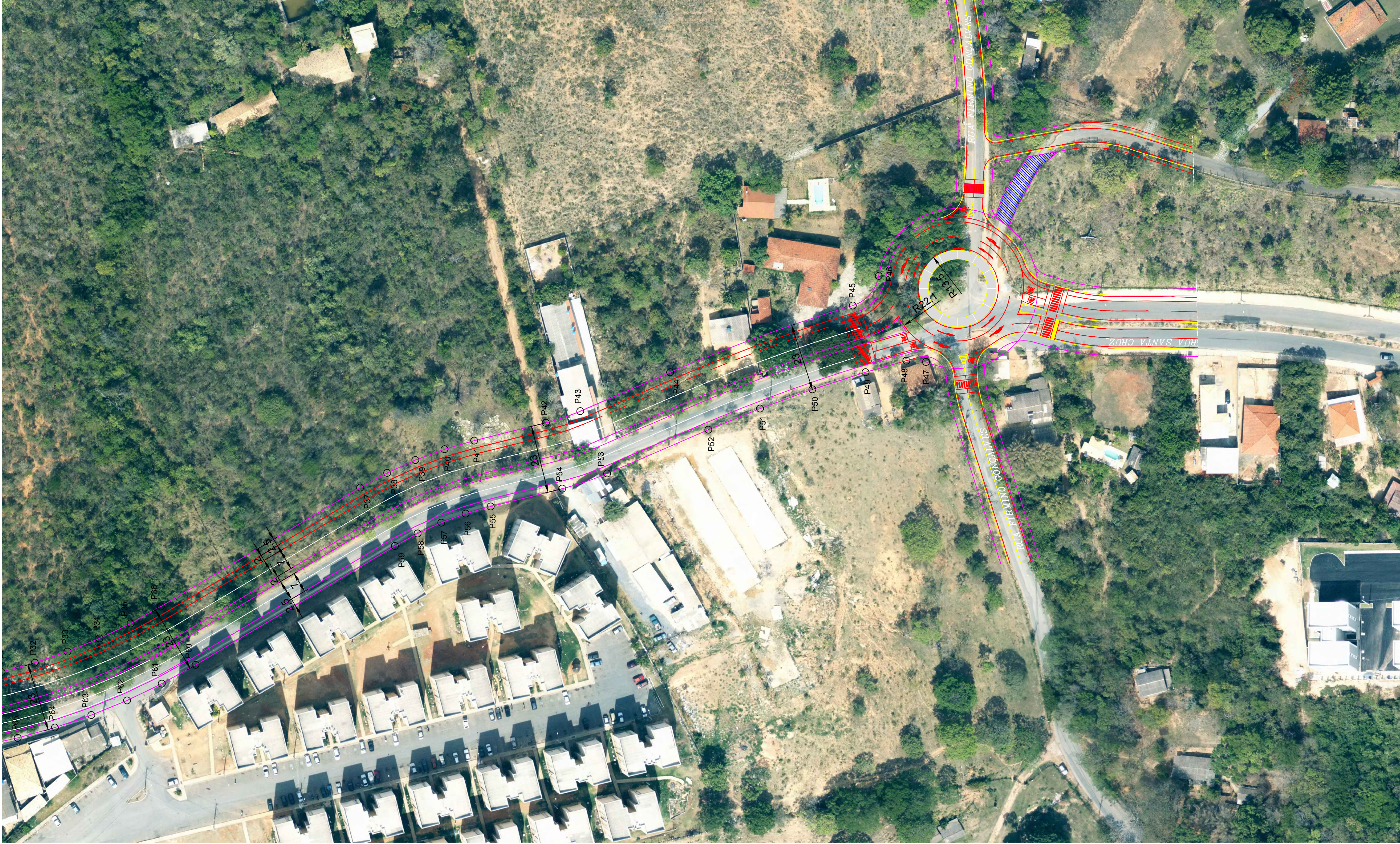




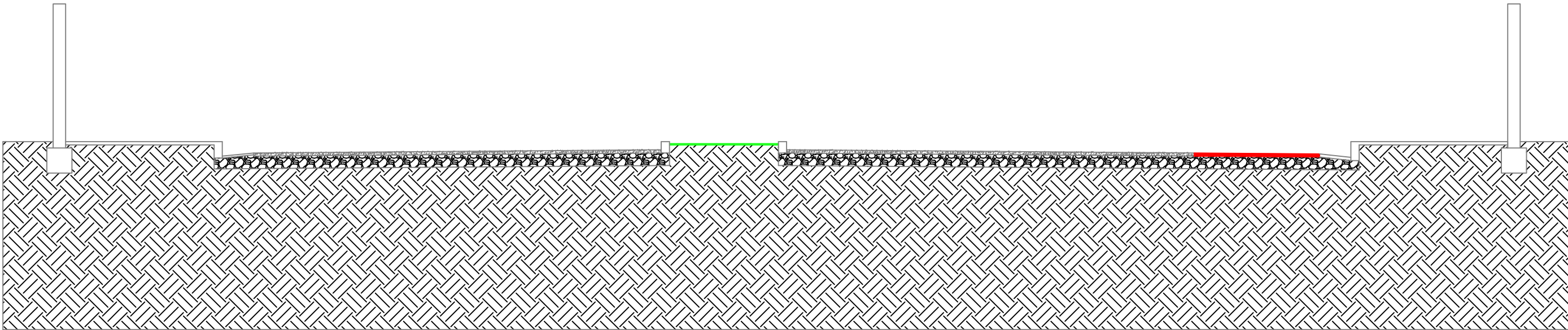
Avenida Integração  
Escala 1/500



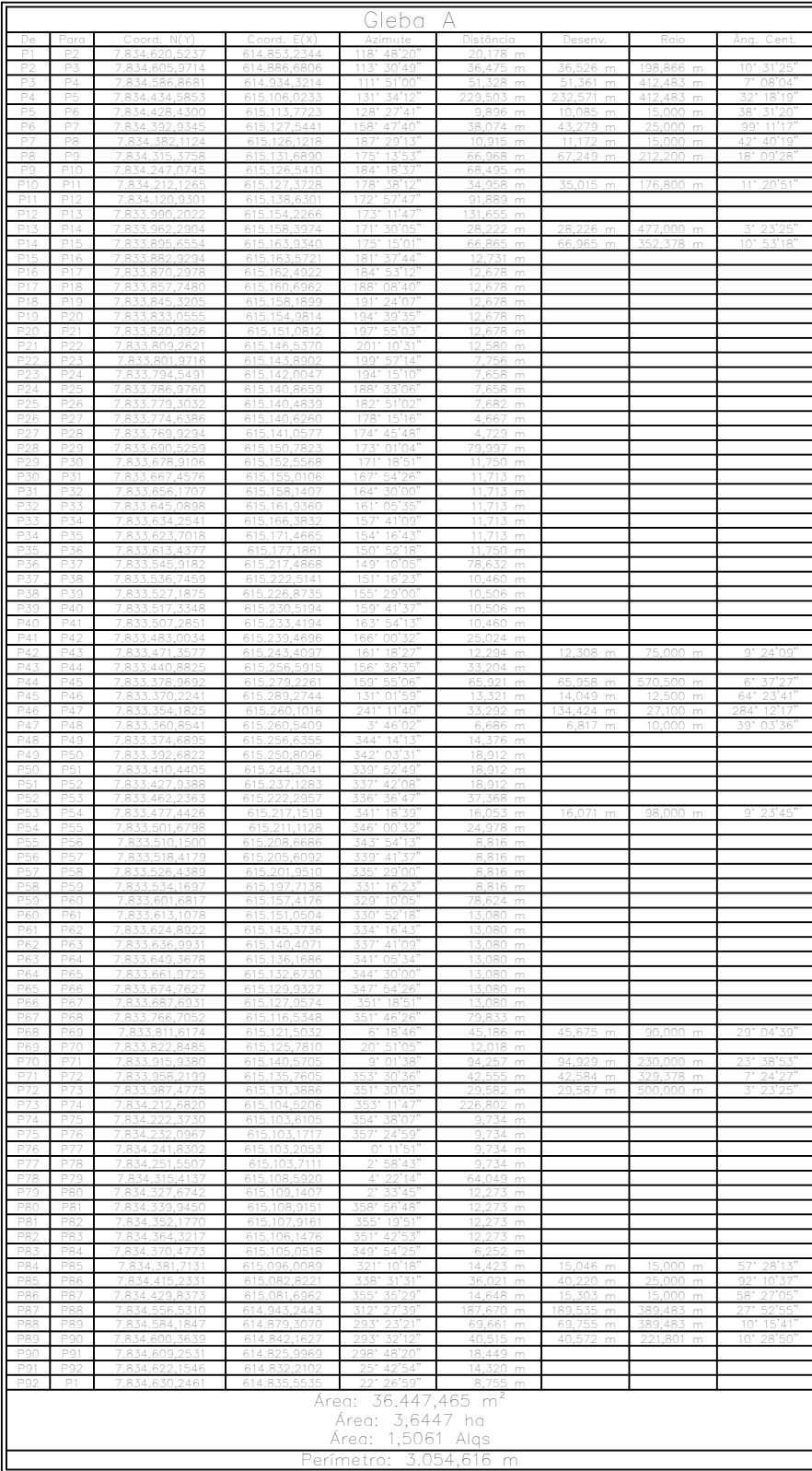
Planta situação  
Escala 1/500



Avenida Integração  
Escala 1/500



Secção transversal  
Escala 1/500



Localização

- Revestimento em concreto betuminoso, aplicado a quente, Espessura: 3cm
- Bases em bloco corré, Espessura: 20cm
- Regularização e compactação de subleito com energia de projeto normal

NOTAS			
TRECHO	De:	(X) 615.260,6206	(Y) 7.833.354,1825
	Até:	(X) 615.104,6206	(Y) 7.834.212,6820
METRAGEM	Largura	Extensão: 630,20m	
SERVIÇOS	Pavimentação	Área: 14.494,60m²	
SERVIÇOS COMPLEMENTARES	Terraplenagem, drenagem, meio fio, sarjeta e supressão de vegetação		
NOTA	Deverão ser realizados ensaios e controle tecnológico dos materiais aplicados, conforme norma DNIT 031 / 2008 - E (Ref: Pavimentação flexíveis - concreto asfáltico - Especificações de serviço)		



**PREFEITURA MUNICIPAL DE LAGOA SANTA**  
SECRETARIA DE DESENVOLVIMENTO URBANO

DIORGENES DE SOUZA BARBOSA  
DIRETOR DE OBRAS

PROPRIETÁRIO	PREFEITURA MUNICIPAL DE LAGOA SANTA	Folha:	01/01
PROJETO	PAVIMENTAÇÃO	Data:	04/01/2021
ASSUNTO	PAVIMENTAÇÃO AENIDA INTEGRAÇÃO - TRECHO FIRMINO GONÇALVES / PARQUE DOS BURITIS	Escala:	INFORMADA